



634021, Россия, г. Томск  
пр. Фрунзе, 109-А  
Тел: +7(3822) 44 18 92  
факс: +7(3822) 44 18 92  
[www.tomskgiprozem.pф](http://www.tomskgiprozem.pф)  
tomskgiprozem@bk.ru

ИНН - 7017075423    ОКПО - 00658863  
КПП - 701701001    ОКАТО - 69401000000  
ОКВЭД - 71.12.46    ОКОПФ - 47

Заказчик: ПАО "Газпром"

**ПРОЕКТ ИЗМЕНЕНИЙ В ГЕНЕРАЛЬНЫЙ ПЛАН**  
**МУНИЦИПАЛЬНОГО ОБРАЗОВАНИЯ**  
**"РЫБАЛОВСКОЕ СЕЛЬСКОЕ ПОСЕЛЕНИЕ"**  
**ТОМСКОГО РАЙОНА ТОМСКОЙ ОБЛАСТИ**

Альбом 2: Материалы по обоснованию в виде карт.



АКЦИОНЕРНОЕ ОБЩЕСТВО  
**"ТОМСКГИПРОЗЕМ"**

Работаем на Земле с 1961г.

634021, Россия, г. Томск  
пр. Фрунзе, 109-А  
Тел: +7(3822) 44 18 92  
факс: +7(3822) 44 18 92  
[www.томскгипрозем.рф](http://www.томскгипрозем.рф)  
tomskgiprozem@bk.ru

ИНН - 7017075423 ОКПО - 00658863  
КПП - 701701001 ОКАТО - 69401000000  
ОКВЭД - 71.12.46 ОКОПФ - 47

Заказчик: ПАО "Газпром"

**ПРОЕКТ ИЗМЕНЕНИЙ В ГЕНЕРАЛЬНЫЙ ПЛАН**  
**МУНИЦИПАЛЬНОГО ОБРАЗОВАНИЯ**  
**"РЫБАЛОВСКОЕ СЕЛЬСКОЕ ПОСЕЛЕНИЕ"**  
**ТОМСКОГО РАЙОНА ТОМСКОЙ ОБЛАСТИ**

Альбом 2: Материалы по обоснованию в виде карт.

Генеральный директор

Зиборов Андрей Александрович

Томск 2020г.

**Состав проектной документации.**

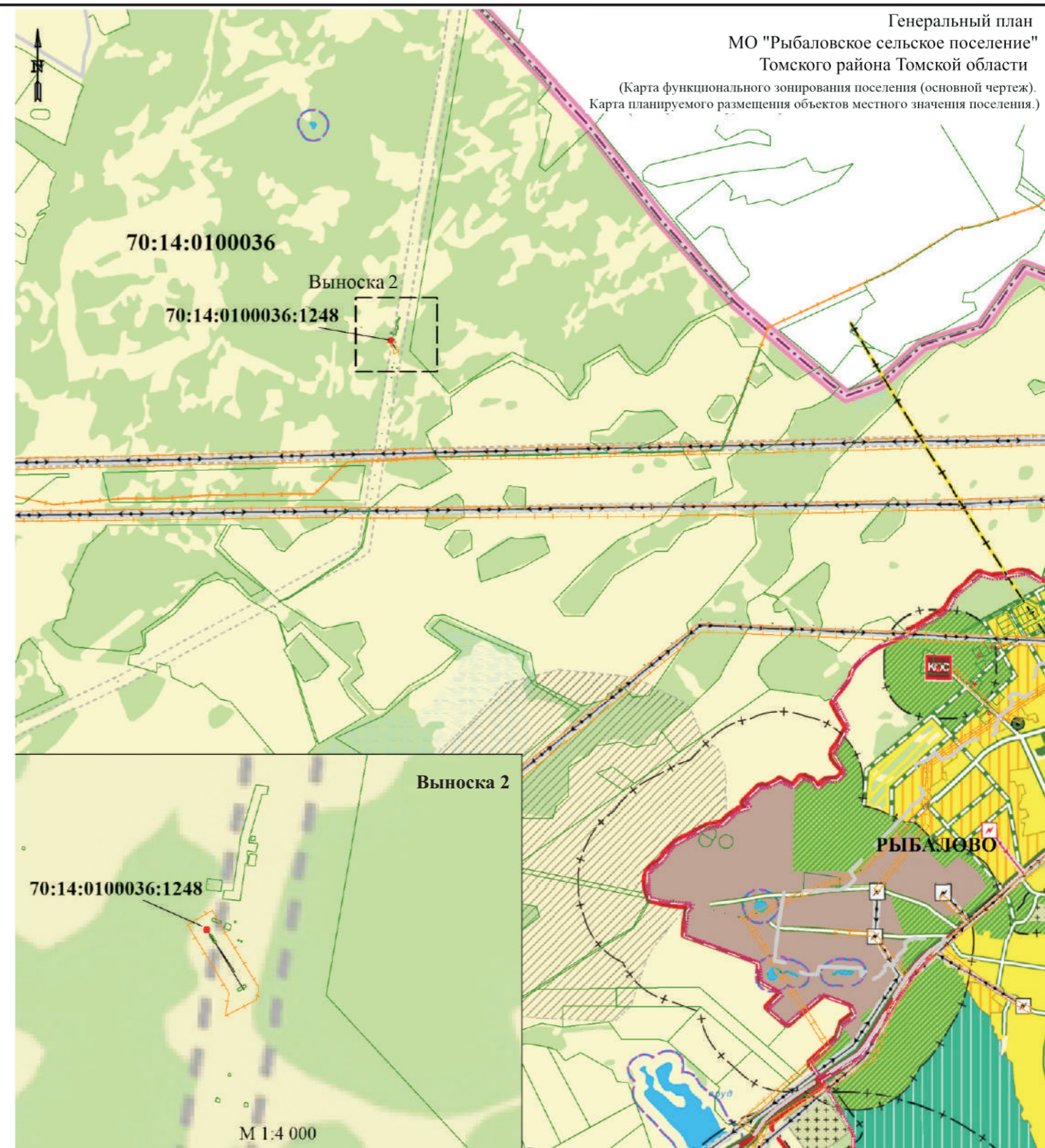
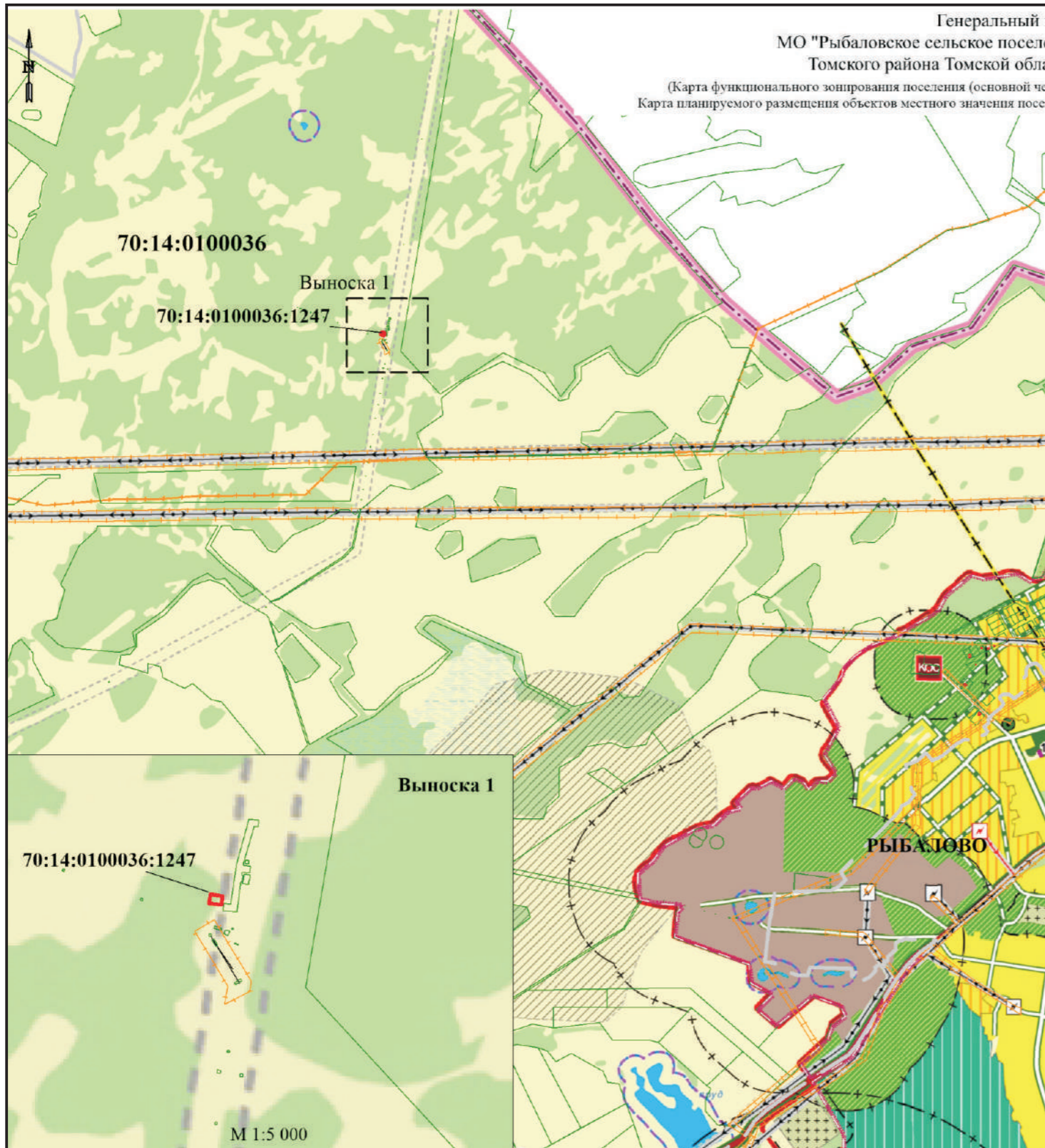
№ п/п	Обозначение	Наименование
<b>Проект изменений в Генеральный план муниципального образования "Рыбаловское сельское поселение" Томского района Томской области</b>		
1	Альбом 1	Утверждаемая часть
2	Альбом 2	Материалы по обоснованию в виде карт
3	Альбом 3	Материалы по обоснованию в текстовой форме
4	Материалы в электронном виде	Для размещения на ФГИС ТП

**Состав Альбома 2. Материалы по обоснованию в виде карт**

№ п.п.	Наименование	№ стр.
	Состав проектной документации. Состав Альбома	1
1	Территория требующая изменения функциональной зоны	2
2	Схема существующего использования территории	3
3	Проект изменений в Генеральный план муниципального образования "Рыбаловское сельское поселение" Томского района Томской области	4
4	Изменения в Генеральный план муниципального образования " Рыбаловское сельское поселение" Томского района Томской области. Карта границ населенных пунктов (в том числе границ образуемых населенных пунктов)	5
5	Изменения в Генеральный план муниципального образования " Рыбаловское сельское поселение" Томского района Томской области. Карты планируемого размещения объектов. Карты функциональных зон поселения или городского округа	6

							Проект изменений в Генеральный план муниципального образования "Рыбаловское сельское поселение" Томского района Томской области		
<b>Изм.</b>	<b>Кол.у</b>	<b>Лист</b>	<b>№док.</b>	<b>Подп.</b>	<b>Дата</b>				
Ген.директор	А.А.Зиборов					Альбом 2. Материалы по обоснованию в виде карт	Стадия	Лист	Листов
Составил	И.И.Левченко						·П·	1	5
						Состав проектной документации Состав Альбома	АО "Томскгипрозем"		





**Условные обозначения**

- ГРАНИЦЫ ФУНКЦИОНАЛЬНЫХ ЗОН:**
- ЖИЛЬНЫЕ ЗОНЫ:**
- многоквартирной застройки (1-5 эт.)
  - малоэтажной застройки жилыми домами с земельными участками
- ОБЩЕСТВЕННО-ДЕЛОВЫЕ ЗОНЫ:**
- многофункциональной общественно-деловой застройки
  - зона размещения объектов образования
- ЗОНЫ СЕЛЬСКОХОЗЯЙСТВЕННОГО ИСПОЛЬЗОВАНИЯ:**
- сельскохозяйственные угодья
  - размещения садовых и дачных участков
- ЗОНЫ ЛЕСОХОЗЯЙСТВЕННОГО ИСПОЛЬЗОВАНИЯ:**
- Защитных лесов, в том числе:
- нерестоохраняемые полосы лесов
  - запретные полосы лесов, расположенные вдоль водных объектов
  - защитные полосы лесов, расположенные вдоль железнодорожных путей общего пользования, федеральных автомобильных дорог общего пользования, автомобильных дорог общего пользования, находящихся в собственности субъектов Российской Федерации
  - Эксплуатационных лесов

- ЗОНЫ С ОСОБИМИ УСЛОВИЯМИ ИСПОЛЬЗОВАНИЯ ТЕРРИТОРИИ:**
- БЕРЕГОВАЯ ПОЛОСА ВДОЛЬ ВОДНЫХ ОБЪЕКТОВ ОБЩЕГО ПОЛЬЗОВАНИЯ
  - ПРИБРЕЖНЫЕ ЗАЩИТНЫЕ ПОЛОСЫ
  - ВОДООХРАННЫЕ ЗОНЫ
  - САНИТАРНО-ЗАЩИТНЫЕ ЗОНЫ ПРЕДПРИЯТИЙ, СООРУЖЕНИЙ И ИНЫХ ОБЪЕКТОВ
  - ОХРАННЫЕ ЗОНЫ ОБЪЕКТОВ ИНЖЕНЕРНОЙ ИНФРАСТРУКТУРЫ

- граница кадастрового квартала
- границы существующих земельных участков, по сведениям ЕГРН
- границы существующих объектов капитального строительства, по сведениям ЕГРН
- границы земельного участка с кадастровым номером 70:14:0100036:1247, 70:14:0100036:1248
- границы зон с особыми условиями использования территории

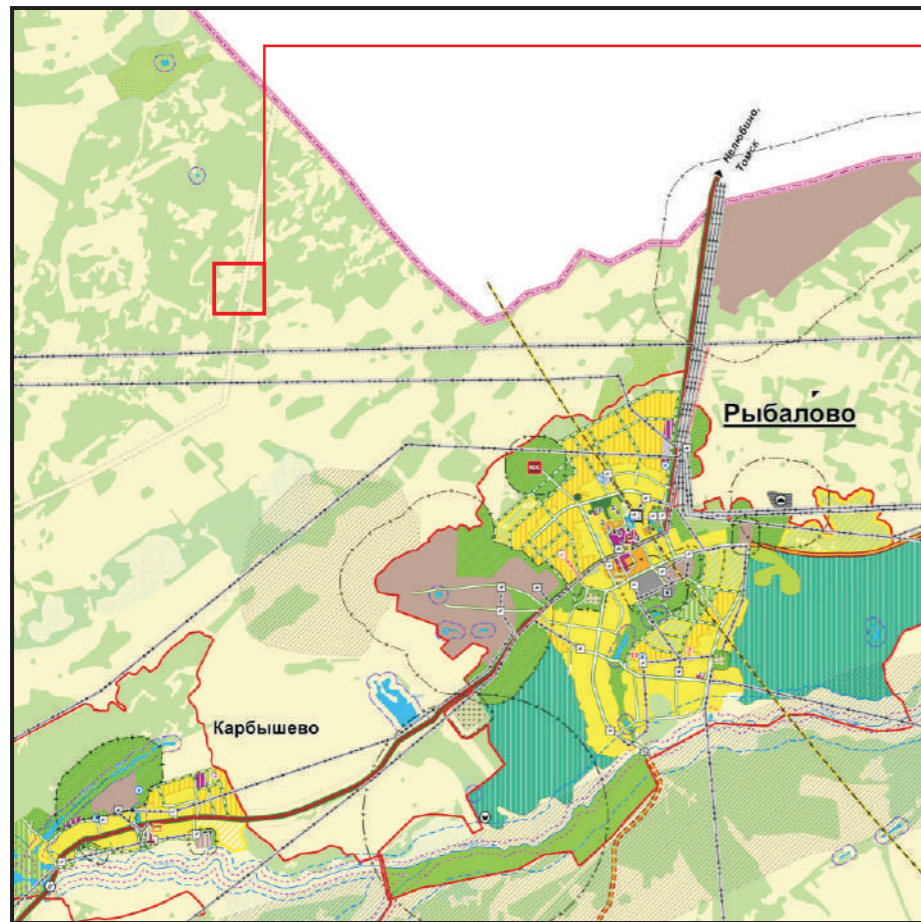
70:14:0100036 кадастровый номер квартала

М 1:25 000

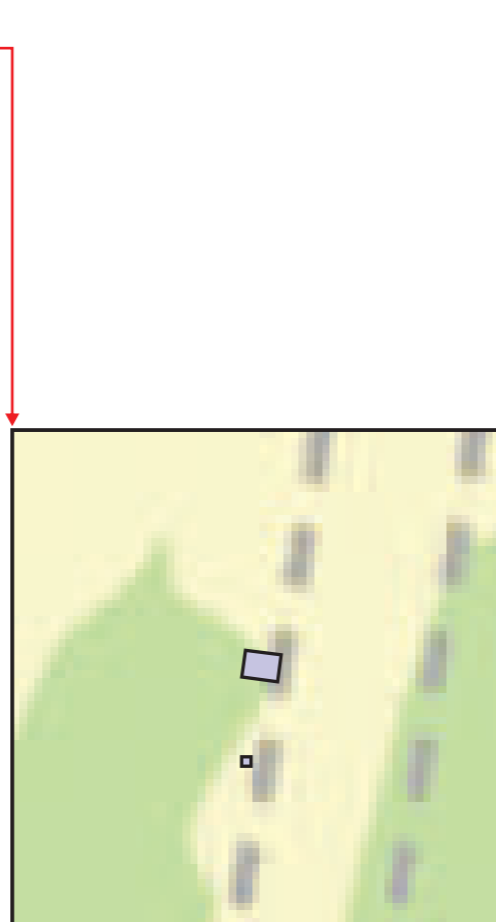
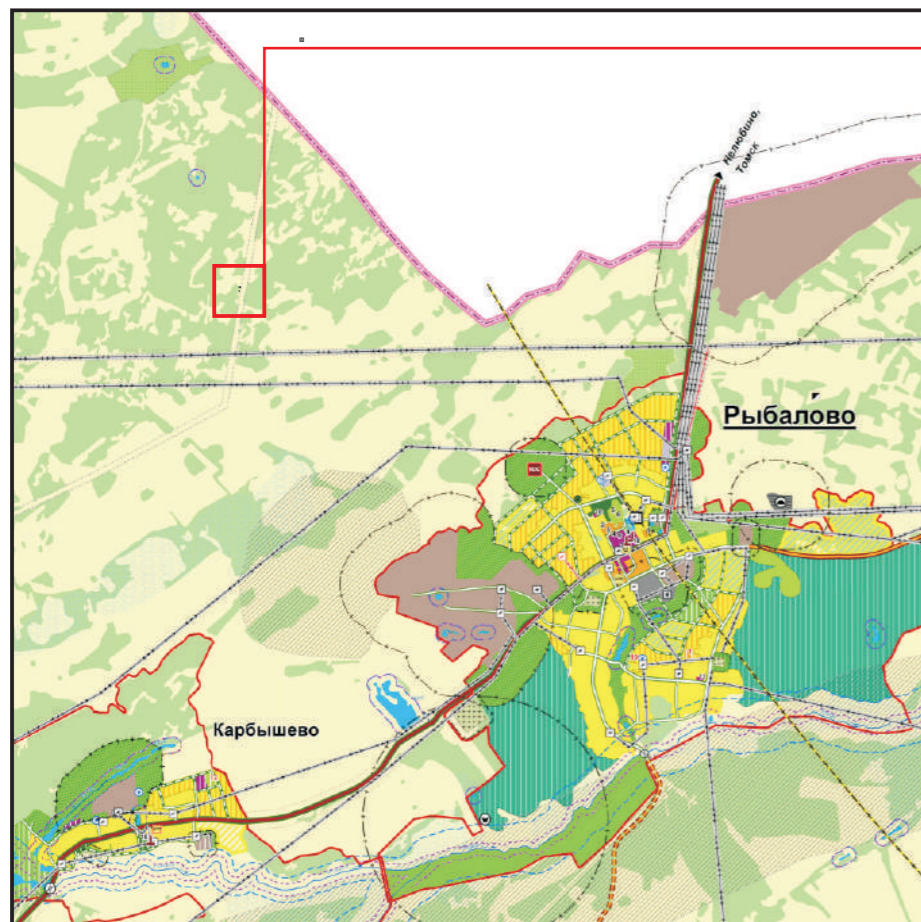
						Проект изменений в Генеральный план муниципального образования "Рыбаловское сельское поселение" Томского района Томской области			
Изм.	Кол.у	Лист	№ док.	Подп.	Дата	Альбом 2. Материалы по обоснованию в виде карт	Стадия	Лист	Листов
Ген.директор	Составил	А.А.Зиборов		И.И.Левченко			П	3	
						Схема существующего использования территории	АО "Томскгипрозем"		

# ПРОЕКТ ИЗМЕНЕНИЙ В ГЕНЕРАЛЬНЫЙ ПЛАН МУНИЦИПАЛЬНОГО ОБРАЗОВАНИЯ "РЫБАЛОВСКОЕ СЕЛЬСКОЕ ПОСЕЛЕНИЕ" ТОМСКОГО РАЙОНА ТОМСКОЙ ОБЛАСТИ

КАРТА ФУНКЦИОНАЛЬНОГО ЗОНИРОВАНИЯ ПОСЕЛЕНИЯ.  
КАРТА ПЛАНИРУЕМОГО РАЗМЕЩЕНИЯ ОБЪЕКТОВ МЕСТНОГО ЗНАЧЕНИЯ ПОСЕЛЕНИЯ.  
(ФРАГМЕНТ УТВЕРЖДЕННОГО ГЕНЕРАЛЬНОГО ПЛАНА)



КАРТА ФУНКЦИОНАЛЬНОГО ЗОНИРОВАНИЯ ПОСЕЛЕНИЯ.  
КАРТА ПЛАНИРУЕМОГО РАЗМЕЩЕНИЯ ОБЪЕКТОВ МЕСТНОГО ЗНАЧЕНИЯ ПОСЕЛЕНИЯ.  
(ФРАГМЕНТ ИЗМЕНЕНИЙ В ГЕНЕРАЛЬНЫЙ ПЛАН)



## УСЛОВНЫЕ ОБОЗНАЧЕНИЯ:

### ГРАНИЦЫ:

- муниципального района
- поселений
- населенных пунктов

### НАСЕЛЕННЫЕ ПУНКТЫ ПО АДМИНИСТРАТИВНОМУ СТАТУСУ:

- Рыбалово** - административный центр сельского поселения
- Карбышево - прочие сельские населенные пункты

### ГРАНИЦЫ ФУНКЦИОНАЛЬНЫХ ЗОН:

- ЖИЛЬЕ ЗОНЫ:**
  - многоквартирной застройки (1-5 эт.)
  - малозэтажной застройки жилыми домами с земельными участками
- ОБЩЕСТВЕННО-ДЕЛОВЫЕ ЗОНЫ:**
  - многофункциональной общественно-деловой застройки
  - зона размещения объектов образования
- ЗОНЫ СЕЛЬСКОХОЗЯЙСТВЕННОГО ИСПОЛЬЗОВАНИЯ:**
  - сельскохозяйственные угодья
  - размещение садовых и дачных участков
- ЗОНЫ ЛЕСОХОЗЯЙСТВЕННОГО ИСПОЛЬЗОВАНИЯ:**
  - Защитных лесов, в том числе:
    - нерестокранные полосы лесов
    - запретные полосы лесов, расположенные вдоль водных объектов
    - защитные полосы лесов, расположенные вдоль железнодорожных путей общего пользования, федеральных автомобильных дорог общего пользования, автомобильных дорог общего пользования, находящихся в собственности субъектов Российской Федерации
  - Эксплуатационных лесов
- РЕКРЕАЦИОННЫЕ ЗОНЫ:**
  - зеленые насаждения общего пользования
  - размещение объектов рекреации и туризма
  - размещение спортивно-оздоровительных объектов
  - размещение лесопарка
- ПРОИЗВОДСТВЕННЫЕ ЗОНЫ:**
  - размещение производственных объектов
- ЗОНА ТРАНСПОРТНОЙ И ИНЖЕНЕРНОЙ ИНФРАСТРУКТУРЫ:**
  - размещение объектов транспортного обслуживания
  - размещение объектов инженерной инфраструктуры
- ЗОНЫ СПЕЦИАЛЬНОГО НАЗНАЧЕНИЯ:**
  - зеленые насаждения специального назначения
  - размещение кладбищ
  - размещение свалок и пунктов перегруза ТБО, скотомогильников
- ИНЫЕ ТЕРРИТОРИИ:**
  - территории покрытые лесом
  - водные объекты
  - затопленные территории
  - прочие территории
- ЗОНЫ С ОСОБЫМИ УСЛОВИЯМИ ИСПОЛЬЗОВАНИЯ ТЕРРИТОРИИ:**
  - БЕРЕГОВАЯ ПОЛОСА ВДОЛЬ ВОДНЫХ ОБЪЕКТОВ ОБЩЕГО ПОЛЬЗОВАНИЯ
  - ПРИБРЕЖНЫЕ ЗАЩИТНЫЕ ПОЛОСЫ
  - ВОДООХРАННЫЕ ЗОНЫ
  - САНИТАРНО-ЗАЩИТНЫЕ ЗОНЫ ПРЕДПРИЯТИЙ, СООРУЖЕНИЙ И ИНЫХ ОБЪЕКТОВ
  - ОХРАННЫЕ ЗОНЫ ОБЪЕКТОВ ИНЖЕНЕРНОЙ ИНФРАСТРУКТУРЫ
  - ПРИБОРОЖНАЯ ПОЛОСА АВТОМОБИЛЬНЫХ ДОРОГ
- ИНЫЕ ТЕРРИТОРИИ С УСТАНОВЛЕННЫМИ ОГРАНИЧЕНИЯМИ:**
  - ОСОБО ОХРАНЯЕМЫЕ ПРИРОДНЫЕ ТЕРРИТОРИИ:**
    - Регионального значения:
      - памятник природы Верхне-Сеченовской припоселковый кедровник
  - ТЕРРИТОРИИ, ПОДВЕРЖЕННЫЕ РИСКУ ВОЗНИКНОВЕНИЯ ЧРЕЗВЫЧАЙНЫХ СИТУАЦИЙ ПРИРОДНОГО И ТЕХНОГЕННОГО ХАРАКТЕРА**
    - зона затопления расчетным паводком 1% обеспеченности
    - зона возможного радиационного заражения (ЗВРЗ) в случае аварии на Сибирском химическом комбинате (СХК)
  - ТЕРРИТОРИИ НОРМАТИВНОГО НЕДРОПОЛЬЗОВАНИЯ:**
    - Месторождения полезных ископаемых:
      - глины кирпичные
      - торф
      - песчано-гравийная смесь

### ОБЪЕКТЫ ТРАНСПОРТНОЙ ИНФРАСТРУКТУРЫ:

- АВТОМОБИЛЬНЫЙ ТРАНСПОРТ:**
  - Автомобильные дороги общего пользования:
    - Регионального значения в "Северном широтном коридоре"\*
    - Регионального значения\*
    - основные
    - второстепенные
    - Местного значения муниципального района
    - Местного значения поселения:
      - внутрипоселковые улицы и дороги:
        - основные
        - второстепенные
        - прочие дороги
  - Автомобильные сооружения:
    - основные мосты регионального значения\*
    - основные мосты местного значения
    - автозаправочные станции (АЗС)

### ОБЪЕКТЫ ИНЖЕНЕРНОЙ ИНФРАСТРУКТУРЫ:

- ЭЛЕКТРОСНАБЖЕНИЕ:**
  - линии электропередач
  - электростанции\*
- ТЕПЛОСНАБЖЕНИЕ:**
  - Котельная\*
- СВЯЗЬ:**
  - АТС\*
  - пункты коллективного доступа в сеть интернет
- ВОДОСНАБЖЕНИЕ:**
  - водопроводные очистные сооружения
  - объекты системы водоснабжения
- ВОДООТВЕДЕНИЕ:**
  - канализационные очистные сооружения
  - канализационные насосные станции
- ОБЪЕКТЫ СПЕЦИАЛЬНОГО НАЗНАЧЕНИЯ:**
  - пункт накопления, сортировки и перегруза ТБО
  - скотомогильник

### ОБЪЕКТЫ СОЦИАЛЬНОЙ ИНФРАСТРУКТУРЫ:

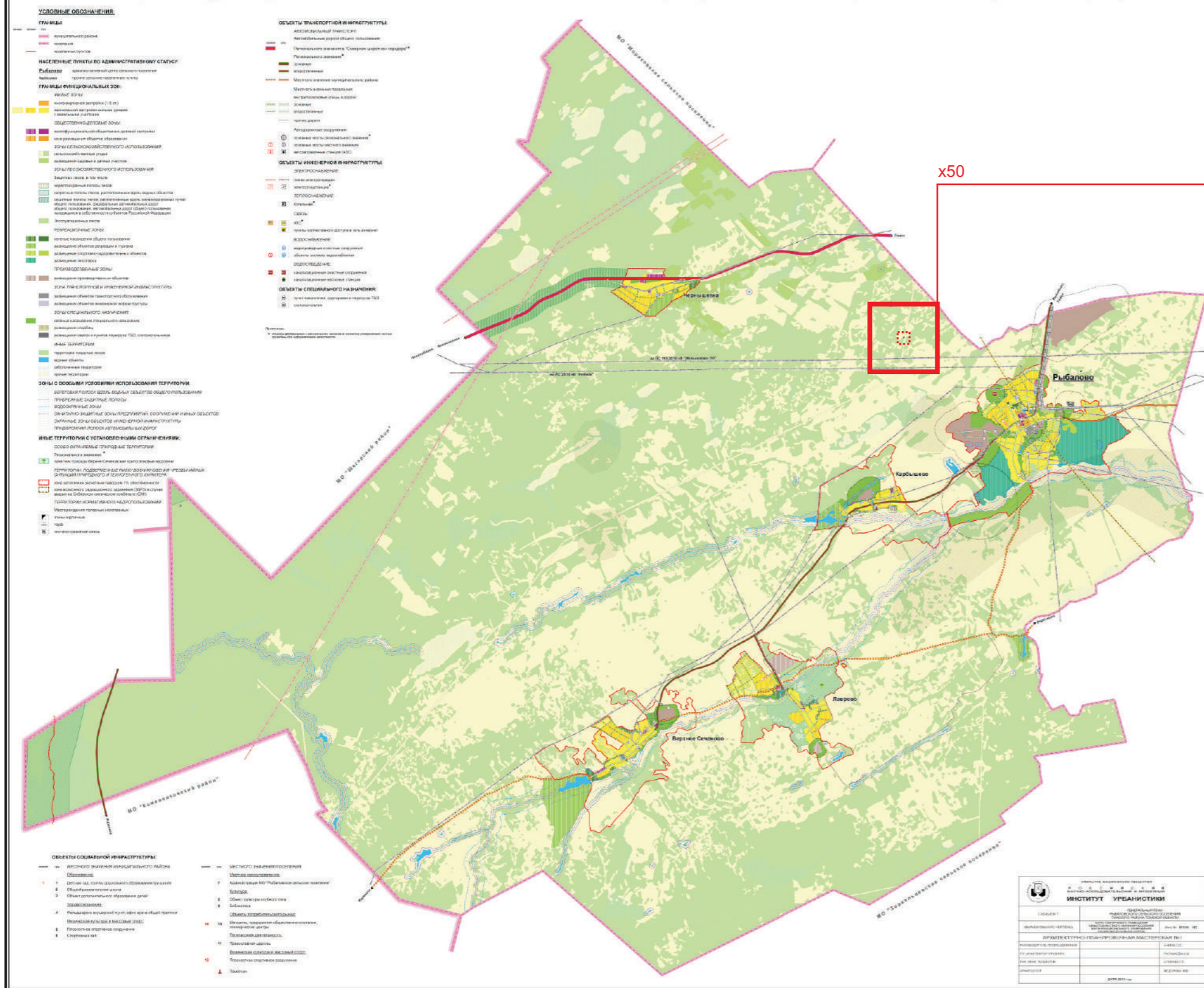
- МЕСТНОГО ЗНАЧЕНИЯ МУНИЦИПАЛЬНОГО РАЙОНА:**
  - Образование:**
    - 1 Детский сад, группы дошкольного образования при школе
    - 2 Общеобразовательная школа
    - 3 Объект дополнительного образования детей
  - Здравоохранение:**
    - 4 Фельдшерско-акушерский пункт, офис врача общей практики
  - Физическая культура и массовый спорт:**
    - 5 Плоскостное спортивное сооружение
    - 6 Спортивный зал
- МЕСТНОГО ЗНАЧЕНИЯ ПОСЕЛЕНИЯ:**
  - Местное самоуправление:**
    - 7 Администрация МО "Рыбаловское сельское поселение"
  - Культура:**
    - 8 Объект культуры клубного типа
    - 9 Библиотека
  - Объекты потребительского рынка:**
    - 10 Магазины, предприятия общественного питания, коммерческие центры
  - Религиозная деятельность:**
    - 11 Православная церковь
  - Физическая культура и массовый спорт:**
    - 12 Плоскостное спортивное сооружение
  - Памятник

						Проект изменений в Генеральный план муниципального образования "Рыбаловское сельское поселение" Томского района Томской области		
Изм.	Кол.у	Лист	№док.	Подп.	Дата	Альбом 2. Материалы по обоснованию в виде карт		
Ген.директор	А.А.Зиборов					Стадия	Лист	Листов
Составил	И.И.Левченко					П	4	
						Проект изменений в Генеральный план муниципального образования "Моряковское сельское поселение" Томского района Томской области		
						АО "Томскгипрозем"		



# ГЕНЕРАЛЬНЫЙ ПЛАН МО "РЫБАЛОВСКОЕ СЕЛЬСКОЕ ПОСЕЛЕНИЕ" Томского района Томской области

Карта планируемого размещения объектов местного значения поселения. Карта функционального зонирования поселения (основной чертеж)



 <b>ИНСТИТУТ УРБАНИСТИКИ</b>	
ТИПОВОЙ ПРОЕКТ ФУНКЦИОНАЛЬНАЯ ЦЕРТЕЖЬ ДИРАЕКТОР ПРОЕКТА ПРОЕКТИРОВЩИК ИНЖЕНЕР	ПОДПИСАТЕЛЬ ФИЗИЧЕСКОЕ ЛИЦО ПОДПИСАТЕЛЬ ДИРАКТОР ПРОЕКТА ПРОЕКТИРОВЩИК ИНЖЕНЕР
ДИРАКТОР ПРОЕКТА ПРОЕКТИРОВЩИК ИНЖЕНЕР	ДИРАКТОР ПРОЕКТА ПРОЕКТИРОВЩИК ИНЖЕНЕР

Изм.	Кол.у	Лист	№ док.	Подп.	Дата
Ген. директор					
Составил					

Проект изменений в Генеральный план муниципального образования "Рыбаловское сельское поселение" Томского района Томской области		
Альбом 2. Материалы по обоснованию в виде карт		
Стадия	Лист	Листов
П	6	
Изменения в Генеральный план муниципального образования "Рыбаловское сельское поселение" Томского района Томской области. Карты планируемого размещения объектов. Карты функциональных зон поселения или городского округа		
АО "Томскгипрозем"		